



Limex PLUS



HYDRO



PREMIUM-SCHUTZ

Promenada Pflastersystem - Promenada XL 60/60/8 cm

Eigenschaften

Nennmaß (L/(B/H))	60/60/8 cm
Klassifizierung	DIN EN 1338 KDI / DIN EN 1339 Leistungsklassen D, I, K, P, U, 7
Aufbau	zweischichtig
Einsatzbereich	zur Befestigung von nichtbefahrbaren Park-, Hof- und Terrassenflächen geeignet
Wasserdurchlässigkeit	nicht zutreffend

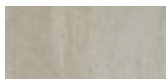
Technische Daten

AbsAbstandshalter	2 mm Doppelabstandhalter
Fase	umlaufende Microfase 1 mm
Maßtoleranz	K = Klasse 2, die Differenz in der Diagonalen beträgt unter 3mm P = bei Größen unter 600 mm Höhe +/-2 mm in Länge und Breite, +/- 3 mm in der Höhe
Konizität	1,5 mm pro Seite
Oberseite	geprägt, gebürstet, gewölbt
Unterseite	planmäßig eben
Witterungswiderstand	D = Klasse 3, höchste Widerstandsklasse, Werksnorm Limex PLUS mit einem Masseverlust nach Frost- und Tausalzprüfung von $\leq 0,15 \text{ kg/m}^2$ im Mittel, Zertifikat Reg.-Nr. PZ 33.163.00-15-EA2
Abriebwiderstand	I = Klasse 4, höchste Widerstandsklasse, Werksnorm Limex PLUS kleiner $14,4 \text{ cm}^3/50 \text{ cm}^2$ nach „Böhme Test“, Zertifikat Reg.-Nr. PZ 33.163.00-15-EA2
Gleit-/Rutschwiderstand	R-Wert = 10 laut Prüfbericht Nr. 82640
Bruchlastklasse	7 = Bruchlastklasse 70, Last unter der eine Platte in Abhängigkeit ihrer Abmessung bricht, 7 kN
Biegezugfestigkeit	U = Klasse 3, höchste Biegezugfestigkeitsklasse, Festigkeit 5 Mpa im Mittel

Farben



Black-Silver schattiert



Summer-Beige schattiert

Wichtiger Hinweis

Die Festigkeit, der Abrieb- und der Witterungswiderstand werden 28 Tage nach Produktionsdatum erreicht.

Keine Beeinträchtigungen der Gebrauchstauglichkeit der Steine:

- durch vorkommende Ausblühungen
 - Abweichungen von der Gleichmäßigkeit der Oberflächenstruktur und Einfärbung (Farbintensität) hervorgerufen durch unvermeidbare Schwankungen der Eigenschaften bei den Ausgangsstoffen
 - Einkehrsand Körnung 1-5 mm
- Steine aus mehreren Paketen gemischt verlegen.

Vor jeder Verlegung sind unbedingt unsere Einbau- und Verlegehinweise zu beachten.