

Vergleich ARENA[®]-Pflaster

Aufnahmedatum: 9. August 2022
Ort: Garten-Ausstellung Amstetten
Uhrzeit: 14.30 Uhr bis 15.30 Uhr
Außentemperatur im Schatten: 25°C
Letzte Befeuchtung: vor 23 Stunden

Asphaltbelag



CS 49,0°C

HS 54,7°C



AVG 52,9°C

TEGULA, Naturgrau



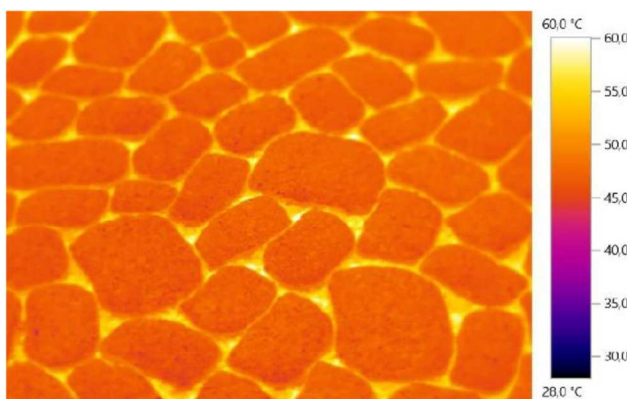
CS 49,7°C

HS 54,7°C



AVG 51,2°C

ARENA NOVA Kalkstein-Schattiert



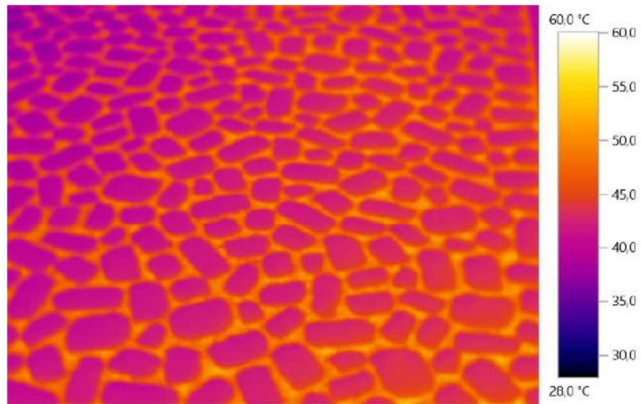
CS 42,0°C

HS 62,3°C



AVG 47,8°C

ARENA Rasen- und Drainfugenstein, Naturgrau (Splittfuge)



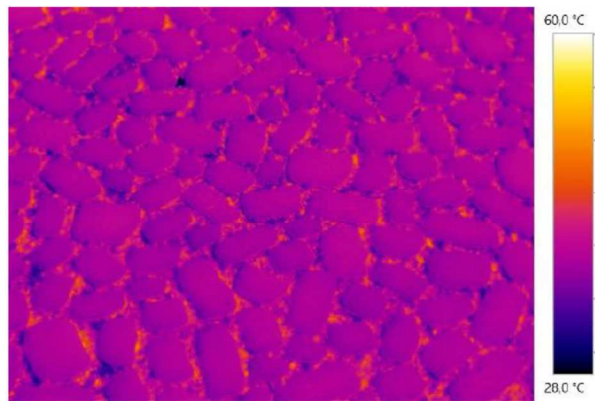
CS 39,3°C

HS 52°C



AVG 44,2°C

ARENA Rasen- und Drainfugenstein, Naturgrau (Rasenfuge)



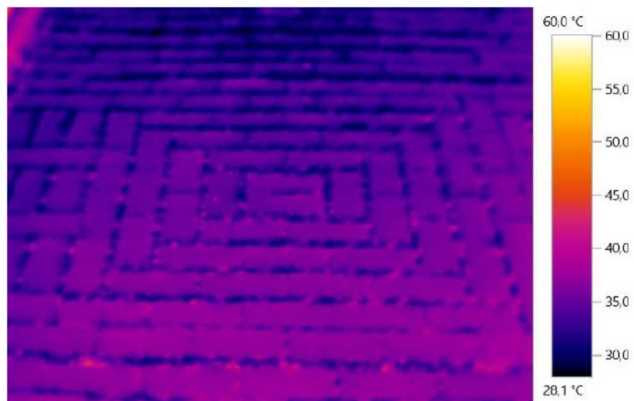
CS 30,6°C

HS 49,2°C



AVG 38,7°C

ARCADO Längsrasenfugenstein, Opalgrau



CS 29,3°C

HS 41,5°C



AVG 34,7°C