



Limex PLUS

HYDRO

## Modernit Pflastersystem - Modernit Samtline 80/40/8 cm

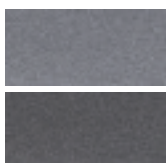
### Eigenschaften

Klassifizierung	DIN EN 1339 Leistungsklassen D, I, K, P, U, 7
Nennmaß (L/B/H)	80/40/8 cm
Aufbau	zweischichtig
Einsatzbereich	zur Befestigung von nicht befahrbaren Park-, Hof- und Terrassenflächen geeignet
Wasserdurchlässigkeit	nicht zutreffend

### Technische Daten

Abstandshalter	2 mm Doppelabstandhalter
Fase	Microfase 2 mm
Maßtoleranz	K = Klasse 2, die Differenz in der Diagonalen beträgt unter 3 mm P = bei Größen unter 600 mm Höhe +/- 2 mm in Länge und Breite, +/- 3 mm in der Höhe
Konizität	planmäßig eben
Oberseite	ebene Oberflächenbeschaffenheit
Unterseite	planmäßig eben
Witterungswiderstand	D = Klasse 3, höchste Widerstandsklasse mit einem zulässigen Masseverlust nach Frost- und Tausalzprüfung von kleiner 1,0 kg/m <sup>2</sup> im Mittel, Werksnorm Limex PLUS
Abriebwiderstand	I = Klasse 4, höchste Widerstandsklasse, kleiner 20 mm nach Referenzverfahren und kleiner 18 cm <sup>2</sup> /50 cm <sup>2</sup> nach „Böhme Test“, Werksnorm Limex PLUS
Gleit-/Rutschwiderstand	R-Wert = 10 laut Prüfbericht Nr. 82640
Bruchlastklasse	7 = Bruchklasse 70, Last unter der eine Platte in Abhängigkeit ihrer Abmessung bricht, 7kN
Biegezugfestigkeit	U = Klasse 3, höchste Biegezugfestigkeitsklasse, Festigkeit 5 Mpa im Mittel

### Farben



Platin-Grau

Titan-Grau

### Wichtiger Hinweis

Die Festigkeit, der Abrieb- und der Witterungswiderstand werden 28 Tage nach Produktionsdatum erreicht.

Keine Beeinträchtigungen der Gebrauchstauglichkeit der Steine:

- durch vorkommende Ausblühungen
- Abweichungen von der Gleichmäßigkeit der Oberflächenstruktur und Einfärbung (Farbintensität) hervorgerufen durch unvermeidbare Schwankungen der Eigenschaften bei den Ausgangsstoffen
- Einkehrsand Körnung 1-5 mm

Steine aus mehreren Paketen gemischt verlegen.

Vor jeder Verlegung sind unbedingt unsere Einbau- und Verlegehinweise zu beachten.