



Limex PLUS

HYDRO

## Architektur Pflastersystem - Architekturpflaster Kombiform 8 cm

### Eigenschaften

Klassifizierung	DIN EN 1338 Leistungsklassen D, I, K
Nennmaß (L/B/H)	20/10/8 cm, 20/20/8 cm, 30/20/8 cm
Aufbau	zweischichtig
Einsatzbereich	zur Befestigung von Park-, Hofflächen und Einfahrten geeignet
Wasserdurchlässigkeit	nicht gegeben

### Technische Daten

Abstandshalter	3 mm
Fase	Microfase 1,5 mm
Maßtoleranz	K = Klasse 2, engste Toleranzklasse bei Steinen < 100 mm Steindicke (Höhe): Länge, Breite +/- 2 mm, Dicke +/- 3 mm ≥ 100 mm Steindicke (Höhe): Länge, Breite +/- 3 mm, Dicke +/- 4 mm
Konizität	
Oberseite	fein-wassergestrahlte Oberflächenbeschaffenheit
Unterseite	planmäßig eben
Witterungswiderstand	D = Klasse 3, höchste Widerstandsklasse mit einem zulässigen Masseverlust nach Frost- und Tausalzprüfung von kleiner 1,0 kg/m <sup>2</sup> im Mittel, Werksnorm Limex PLUS
Abriebwiderstand	I = Klasse 4, höchste Widerstandsklasse, kleiner 20 mm nach Referenzverfahren und kleiner 18 cm <sup>3</sup> /50 cm <sup>2</sup> nach „Böhme Test“, Werksnorm Limex PLUS
Gleit-/Rutschwiderstand	R-Wert = 13 laut Prüfbericht Nr. 85033
Bruchlastklasse	nicht zutreffend

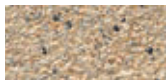
### Farben



Granit-Grau



Basalt-Anthrazit



Juramarmor-Beige

### Wichtiger Hinweis

Die Festigkeit, der Abrieb- und der Witterungswiderstand werden 28 Tage nach Produktionsdatum erreicht.

Keine Beeinträchtigungen der Gebrauchstauglichkeit der Steine:

- durch vorkommende Ausblühungen
  - Abweichungen von der Gleichmäßigkeit der Oberflächenstruktur und Einfärbung (Farbintensität) hervorgerufen durch unvermeidbare Schwankungen der Eigenschaften bei den Ausgangsstoffen
  - Einkehrsand Körnung 1-5 mm
- Steine aus mehreren Paketen gemischt verlegen.  
Vor jeder Verlegung sind unbedingt unsere Einbau- und Verlegehinweise zu beachten.