



Limex PLUS

HYDRO

Modernit Pflastersystem - Modernit Samtline 40/20/8 cm

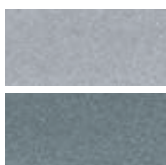
Eigenschaften

Klassifizierung	DIN EN 1339 Leistungsklassen D, I, K
Nennmaß (L/B/H)	40/20/8 cm
Aufbau	zweischichtig
Einsatzbereich	zur Befestigung von nicht befahrbaren Park-, Hof- und Terrassenflächen geeignet
Wasserdurchlässigkeit	nicht zutreffend

Technische Daten

Abstandshalter	3 mm Doppelabstandhalter
Fase	Microfase 1,5 mm
Maßtoleranz	K = Klasse 2, max. Differenz der beiden Diagonalen (Winkligkeit) ≤ 3 mm zulässige Abweichungen von den Nennmaßen für Steindicke < 100 mm: Länge, Breite ± 2 mm; Dicke ± 3 mm für Steindicke ≥ 100 mm: Länge, Breite ± 3 mm; Dicke ± 4 mm Konizität planmäßig eben
Oberseite	ebene Oberflächenbeschaffenheit
Unterseite	planmäßig eben
Witterungswiderstand	D = Klasse 3, höchste Widerstandsklasse mit einem zulässigen Masseverlust nach Frost- und Tausalzprüfung von kleiner 1,0 kg/m ² im Mittel, Werksnorm Limex PLUS
Abriebwiderstand	I = Klasse 4, höchste Widerstandsklasse, kleiner 20 mm nach Referenzverfahren und kleiner 18 cm ³ /50 cm ² nach „Böhme Test“, Werksnorm Limex PLUS
Gleit-/Rutschwiderstand	R-Wert = 10 laut Prüfbericht Nr. 82640
Bruchlastklasse	-

Farben



Gletscher-Grau

Platin-Grau

Wichtiger Hinweis

Die Festigkeit, der Abrieb- und der Witterungswiderstand werden 28 Tage nach Produktionsdatum erreicht.

Keine Beeinträchtigungen der Gebrauchstauglichkeit der Steine:

- durch vorkommende Ausblühungen
 - Abweichungen von der Gleichmäßigkeit der Oberflächenstruktur und Einfärbung (Farbintensität) hervorgerufen durch unvermeidbare Schwankungen der Eigenschaften bei den Ausgangsstoffen
 - Einkehrsand Körnung 1-5 mm
- Steine aus mehreren Paketen gemischt verlegen.

Vor jeder Verlegung sind unbedingt unsere Einbau- und Verlegehinweise zu beachten.