



Limex PRO



HYDRO

LIMEXpro Pflastersystem - LIMEXpro Rechteckpflaster scharfkantig

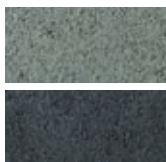
Eigenschaften

Klassifizierung	DIN EN 1338 Leistungsklassen D, I, K
Nennmaß (L/B/H)	20/10/8 cm
Aufbau	zweischichtig, verschiebesicher
Einsatzbereich	zur Befestigung von Park-, Hofflächen und Einfahrten geeignet
Wasserdurchlässigkeit	-

Technische Daten

Abstandshalter	-
Fase	scharfkantig
Maßtoleranz	K = Klasse 2, engste Toleranzklasse bei Steinen < 100 mm Steindicke (Höhe): Länge, Breite +/- 2 mm, Dicke +/- 3 mm ≥ 100 mm Steindicke (Höhe): Länge, Breite +/- 3 mm, Dicke +/- 4 mm
Konizität	-
Oberseite	ebene Oberflächenbeschaffenheit
Unterseite	planmäßig eben
Witterungswiderstand	D = Klasse 3, höchste Widerstandsklasse mit einem zulässigen Masseverlust nach Frost- und Tausalzprüfung von kleiner 1,0 kg/m ² im Mittel, Werksnorm Limex PLUS
Abriebwiderstand	I = Klasse 4, höchste Widerstandsklasse, kleiner 20 mm nach Referenzverfahren und kleiner 18 cm ³ /50 cm ² nach „Böhme Test“, Werksnorm Limex PLUS
Gleit-/Rutschwiderstand	R-Wert = 13 laut Prüfbericht Nr. 85033
Bruchlastklasse	nicht zutreffend

Farben



Grau

Anthrazit

Wichtiger Hinweis

Die Festigkeit, der Abrieb- und der Witterungswiderstand werden 28 Tage nach Produktionsdatum erreicht.
Keine Beeinträchtigungen der Gebrauchstauglichkeit der Steine:

- durch vorkommende Ausblühungen
- Abweichungen von der Gleichmäßigkeit der Oberflächenstruktur und Einfärbung (Farbintensität) hervorgerufen durch unvermeidbare Schwankungen der Eigenschaften bei den Ausgangsstoffen
- Einkehrsand Körnung 1-5 mm

Steine aus mehreren Paketen gemischt verlegen.
Vor jeder Verlegung sind unbedingt unsere Einbau- und Verlegehinweise zu beachten.