



**LIMEX**

Innovation im Betonschichtbau

# LIMEX Prüfschacht 600

*Unsere Steine ■ Ihre Zukunft*



## LIMEX Prüfschacht 600

monolithisch gefertigte Schachtunterteile mit individuell gefrästen Gerinne + Rohranschlüssen und Schachtaufbauteile in Ringbauweise - unsere Alternative zum Kunststoffschacht

### ■ PRODUKTEIGENSCHAFTEN

- Direkte und verschiebesichere Aufnahme von Standard-Schachtabdeckungen und Straßenablaufteilen
- Hohe Stabilität beim Einbau, Verfüllung und Verdichtung
- Keine Deformationen oder unplanmäßige Setzungen
- Schachtwandstärke: 12 cm
- Druckfestigkeitsklasse C40/50
- Herstellung angelehnt an DIN EN 1917, DIN 4034 Teil 1

### ■ ANWENDUNG

- Hausanschluss
- Haus-, Straßen- und Grundstücksentwässerung
- Drainageschacht
- Multifunktionsschacht kompatibel mit BEGU-Schachtabdeckungen 625 mm Klasse A15 - D400
- Straßenentwässerung kompatibel mit Straßenablaufteilen DIN 4052

### ■ LIEFEREINHEIT

#### Schachtunterteil SU-M

##### PRODUKTEIGENSCHAFTEN

- monolithische Herstellung mit gefrästem Gerinne
- verschiedene Rohranschlüsse und Gerinneabwicklungen auf Anfrage möglich

**Gewicht: 580 kg/Stück**  
SU-M 600/650/530

**D1 / D2 / H in mm**  
600/840/650



#### Schachtring SR-M

##### PRODUKTEIGENSCHAFTEN

- Muffenverbindung mit separater Gleitringdichtung und 3-Punktlastausgleich

**Gewicht: je Stück**  
164 kg SR-M 600/250  
330 kg SR-M 600/500

**D1 / H in mm**  
600/250  
600/500



#### Adapter-Schachtring für Schachtabdeckung 625 mm

##### PRODUKTEIGENSCHAFTEN

- Schachtoberseite geeignet zur Aufnahme von Auflagering AR-V oder Schachtabdeckungen DN 625

**Gewicht: 175 kg/Stück**  
AR-M 600/250

**D1 / H in mm**  
600/250



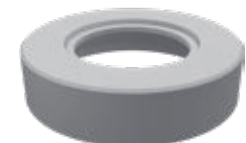
#### Übergangsschachtring für Straßenabläufe 450 mm

##### PRODUKTEIGENSCHAFTEN

- Falzverbindung zur Aufnahme von Straßenablaufteilen aus Beton nach DIN 4052

**Gewicht: 145 kg/Stück**  
ÜR-M 600/200/450

**D1 / H in mm**  
600/450/200



#### Zulagen

- vorgeschmierte Gleitringdichtung und 3-Punktlastausgleich selbstklebend



**Baustoffwerk LIMEX-VENUSBERG GmbH**

Straße am Sportplatz 5 • 09430 Drebach  
Werk Penig • Am Zeisig 8 • 09322 Penig

**Tel** +49 (0) 3725/7080-0  
**Tel** +49 (0) 37381/15401-0

**Mail** info@limex-steine.de

**Web** www.limex-steine.de