



Limex PLUS



HYDRO



ÖKO

Burghof Pflastersystem – Burghofpflaster

Eigenschaften

Klassifizierung	DIN EN 1338 Leistungsklassen D, I, K
Nennmaß (L/B/H)	7/14/8 cm, 7/21/8 cm, 14/14/8 cm, 14/21/8 cm, 14/28/8 cm, 21/28/8 cm
Aufbau	zweischichtig
Einsatzbereich	zur Befestigung von Park-, Hof-, Terrassenflächen und Einfahrten geeignet
Wasserdurchlässigkeit	1270 l(s*ha) Zeugnis Nr. 11/1765/WP

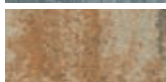
Technische Daten

Abstandshalter	4 mm Blockabstandhalter
Fase	vollkantig ohne Fase
Maßtoleranz	K = Klasse 2, engste Toleranzklasse bei Steinen < 100 mm Steindicke (Höhe): Länge, Breite +/- 2 mm, Dicke +/- 3 mm ≥ 100 mm Steindicke (Höhe): Länge, Breite +/- 3 mm, Dicke +/- 4 mm
Konizität	1 mm pro Seite
Oberseite	gewölbte Oberflächenbeschaffenheit
Unterseite	planmäßig eben
Witterungswiderstand	D = Klasse 3, höchste Widerstandsklasse mit einem zulässigen Masseverlust nach Frost- und Tausalzprüfung von kleiner 1,0 kg/m ² im Mittel, Werksnorm Limex PLUS
Abriebwiderstand	I = Klasse 4, höchste Widerstandsklasse, kleiner 20 mm nach Referenzverfahren und kleiner 18 cm ³ /50 cm ² nach „Böhme Test“, Werksnorm Limex PLUS
Gleit-/Rutschwiderstand	R-Wert = 13 laut Prüfbericht Nr. 85033
Bruchlastklasse	nicht zutreffend

Farben



Granit geflammt



Muschelkalk geflammt

Wichtiger Hinweis

Die Festigkeit, der Abrieb- und der Witterungswiderstand werden 28 Tage nach Produktionsdatum erreicht.
Keine Beeinträchtigungen der Gebrauchstauglichkeit der Steine:

- durch vorkommende Ausblühungen
- Abweichungen von der Gleichmäßigkeit der Oberflächenstruktur und Einfärbung (Farbintensität) hervorgerufen durch unvermeidbare Schwankungen der Eigenschaften bei den Ausgangsstoffen
- Einkehrsand Körnung 1-5 mm

Steine aus mehreren Paketen gemischt verlegen.
Vor jeder Verlegung sind unbedingt unsere Einbau- und Verlegehinweise zu beachten.