



Limex PLUS

HYDRO

BASIC-SCHUTZ

Landhaus Terrassenplatte - L 60/40/5 cm

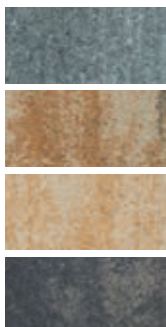
Eigenschaften

Klassifizierung	DIN EN 1339 Leistungsklassen D, I, K, P, U, 7
Nennmaß (L/B/H)	60/40/5 cm
Aufbau	zweischichtig
Einsatzbereich	zur Befestigung von Terrassenflächen geeignet
Wasserdurchlässigkeit	-

Technische Daten

Abstandshalter	2,5 mm Doppelabstand
Fase	mit Microfase 2 mm
Maßtoleranz	K = Klasse 2, max. Differenz der beiden Diagonalen (Winkligkeit): ≤ 3 mm, bei Diagonalen ≤ 850 mm; ≤ 6 mm, bei Diagonalen > 850 mm P = Klasse 2, zulässige Abweichungen von den Nennmaßen bei Nennmaß ≤ 600 mm: Länge ± 2 mm, Breite ± 2 mm, Dicke ± 3 mm bei Nennmaß > 600 mm: Länge ± 3 mm, Breite ± 3 mm, Dicke ± 3 mm Die Differenz zwischen zwei beliebigen Messungen der Länge, Breite und Dicke einer einzelnen Platte muss ≤ 3 mm sein.
Konizität	
Oberseite	imprägniert, eben
Unterseite	planmäßig eben
Witterungswiderstand	D = Klasse 3, höchste Widerstandsklasse mit einem zulässigen Masseverlust nach Frost- und Tausalzprüfung von < 1,0 kg/m ² im Mittel, Werksnorm Limex PLUS
Abriebwiderstand	I = Klasse 4, höchste Widerstandsklasse, < 20 mm nach Referenzverfahren und < 18 cm ³ /50 cm ² nach „Böhme Test“, Werksnorm Limex PLUS
Gleit-/Rutschwiderstand	R-Wert = 13 laut Prüfbericht Nr. 85033
Bruchlastklasse	nicht zutreffend

Farben



- Granit geflammt
- Muschelkalk geflammt
- Sandstein hell
- Basalt geflammt

Wichtiger Hinweis

Die Festigkeit, der Abrieb- und der Witterungswiderstand werden 28 Tage nach Produktionsdatum erreicht.
 Keine Beeinträchtigungen der Gebrauchstauglichkeit der Steine:

- durch vorkommende Ausblühungen
- Abweichungen von der Gleichmäßigkeit der Oberflächenstruktur und Einfärbung (Farbintensität) hervorgerufen durch unvermeidbare Schwankungen der Eigenschaften bei den Ausgangsstoffen
- Einkehrsand Körnung 1-5 mm

Steine aus mehreren Paketen gemischt verlegen.
 Vor jeder Verlegung sind unbedingt unsere Einbau- und Verlegehinweise zu beachten.