



Limex PLUS

HYDRO

Landhaus Pflastersystem - Landhauspflaster Solito Kombiform 8 cm

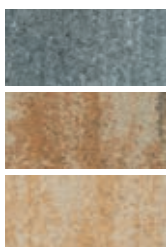
Eigenschaften

Klassifizierung	DIN EN 1338 Leistungsklassen D, I, K, P, U
Nennmaß (L/B/H)	8/16/8 cm, 16/16/8 cm, 24/16/8 cm
Aufbau	zweischichtig
Einsatzbereich	zur Befestigung von Park-, Hof-, Terrassenflächen und Einfahrten geeignet
Wasserdurchlässigkeit	-

Technische Daten

Abstandshalter	2 mm
Fase	mit Microfase 1,5 mm
Maßtoleranz	K = Klasse 2, max. Differenz der beiden Diagonalen (Winkligkeit) ≤ 3 mm zulässige Abweichungen von den Nennmaßen für Steindicke < 100 mm: Länge, Breite ± 2 mm; Dicke ± 3 mm für Steindicke ≥ 100 mm: Länge, Breite ± 3 mm; Dicke ± 4 mm
Konizität	
Oberseite	eben
Unterseite	planmäßig eben
Witterungswiderstand	D = Klasse 3, höchste Widerstandsklasse mit einem zulässigen Masseverlust nach Frost- und Tausalzprüfung von < 1,0 kg/m ² (Mittelwert), Werksnorm Limex PLUS
Abriebwiderstand	I = Klasse 4, höchste Widerstandsklasse, < 20 mm nach Referenzverfahren und < 18 cm ³ /50 cm ² nach „Böhme Test“, Werksnorm Limex PLUS
Gleit-/Rutschwiderstand	R-Wert = 13 laut Prüfbericht Nr. 85033
Bruchlastklasse	nicht zutreffend

Farben



- Granit geflammt
- Muschelkalk geflammt
- Sandstein hell

Wichtiger Hinweis

Die Festigkeit, der Abrieb- und der Witterungswiderstand werden 28 Tage nach Produktionsdatum erreicht.
Keine Beeinträchtigungen der Gebrauchstauglichkeit der Steine:

- durch vorkommende Ausblühungen
- Abweichungen von der Gleichmäßigkeit der Oberflächenstruktur und Einfärbung (Farbintensität) hervorgerufen durch unvermeidbare Schwankungen der Eigenschaften bei den Ausgangsstoffen
- Einkehrsand Körnung 1-5 mm

Steine aus mehreren Paketen gemischt verlegen.
Vor jeder Verlegung sind unbedingt unsere Einbau- und Verlegehinweise zu beachten.